

TREXiA ES

FD60-100N3-serie

DIESELHEFTRUCK MET CONTRAGEWICHT

6 - 10 ton

TOONAANGEVENDE PRESTATIES... ZONDER COMPROMISSEN

De TREXiA ES is een zwaar uitgevoerde dieselheftruck met contragewicht, gebouwd voor de zwaarste omgevingen, die lastige omstandigheden aanpakt met de betrouwbaarheid die u van Mitsubishi Forklift Trucks verwacht.

SPECIFICATIES

FD60N3
FD70N3
FD80N3
FD100N3



**WANNEER
BETROUWBAARHEID
HET BELANGRIJKST IS...**

TREXiA ES

FD60-100N3-serie

DIESELHEFTRUCK MET CONTRAGEWICHT

6 – 10 ton



Met de hoogste rijsnelheid van 27 km/h in zijn klasse dankzij de 3.8L viercilinder-turbodieselmotor die volledig voldoet aan de Europese Stage V-emissierichtlijnen. De motor levert 81 kW (110 pk) vermogen voor een hoge productiviteit, een laag geluidsniveau en een laag brandstofverbruik.

TREXiA ES biedt u het beste uitzicht op de lading en de vorkpunten in zijn klasse, met een uitmuntend rondomzicht dankzij het ongehinderde zicht door de mast en het lage contragewicht-ontwerp. Al die factoren helpen de bestuurders om gemakkelijker en veiliger te werken.

Ondanks zijn omvang, is de serie nauwkeurig en wendbaar en biedt bestuurders moeiteloze prestaties en comfortabele ergonomische bedieningselementen waardoor lange ploegendienst minder snel vermoeiend zijn.

AANDRIJVING

- **Toonaangevende viercilindermotor**
Uitzonderlijk hoog vermogen en laag brandstofverbruik, zelfs in toepassingen die het uiterste vergen.

CHASSIS EN CARROSSERIE

- **Robuust ontwerp**
Versterkt om belaste punten tijdens zwaar tillen te minimaliseren.
- **Ontwerp met een laag contragewicht**
Zicht naar achteren is optimaal.
- **Toonaangevend zicht naar voren**
Uitzonderlijk veilig dankzij een zicht dat 20% breder is dan dat van de concurrenten.



VORKEN EN MAST

- **Robuuste mastconstructie met 7 rollen**
Ontwikkeld om de belastingen van brede lasten moeiteloos op te vangen.
- **Zwaar uitgevoerde mast met onbelemmerd zicht**
Toonaangevend zicht op de last en vorkpunten. Vermindert schade en zorgt voor kortere verwerkingstijden.

ELEKTRISCHE EN BEDIENINGSSYSTEMEN

- **Automatische transmissieregeling**
Moeiteloze elektronische bedieningshendel zorgt voor een gemakkelijke en betrouwbare rijbeweging.
- **Elektrische schakelhendel**
Van rijrichting veranderen gaat gemakkelijk, waardoor het verwerken van lasten soepel verloopt.
- **Geïntegreerd aanwezigheidssysteem**
Hydraulisch en blokkeringssysteem, parkeerremalarm, veiligheidsgordel en waarschuwinglamp maken de heftruck veiliger in het gebruik.

HYDRAULICA

- **Snelle toegang**
Routinecontroles van vloeistoffen zijn gemakkelijk.

BESTUURDERS CABINE EN BEDIENINGSELEMENTEN

- **Royale en comfortabele bestuurderscabine**
De ergonomische indeling die voor bestuurders met uiteenlopende lichaamslengten geschikt is, helpt vermoeidheid tijdens lange ploegdiensten te verminderen, waardoor de productiviteit toeneemt.

- **Handschoenenkastje en penhouder**
Gemakkelijke opslag voor gereedschappen.
- **verstelbare ErgoCentric-armsteun**
Maakt een natuurlijke handpositie mogelijk, met een gemakkelijke éénhandverstelling, waardoor letsel en vermoeidheid verminderen.
- **Optionele hydraulische vingertipbedieningselementen**
Met geïntegreerde, volledig verstelbare armsteun met hoog comfort (een bekroond concept) zorgt voor een moeiteloze precisie.

OVERIGE EIGENSCHAPPEN

- **RapidAccess-functies**
Hiermee zijn alle gedeeltes voor controles en onderhoud snel en gemakkelijk te bereiken.
- **Ontwerp met een laag geluidsniveau**
Behoort tot de stilste in zijn klasse (slechts 86 dBA), voor maximaal bestuurderscomfort.



Meer informatie over de TREXiA ES vindt u op mitforklift.com

Voor uitgebreidere informatie bezoekt u onze website mitforklift.com



mft2.eu/trexiAES-du

VDI – PRESTATIES & AFMETINGEN

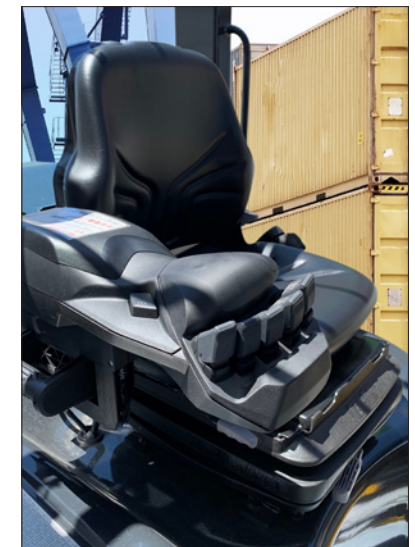
| KENMERKEN | | | | Mitsubishi Forklift Trucks | Mitsubishi Forklift Trucks | Mitsubishi Forklift Trucks | Mitsubishi Forklift Trucks |
|------------------------------------|---|-----------|-----------------|----------------------------|----------------------------|----------------------------|----------------------------|
| 1.1 | Fabrikant naam | | | FD60N3 | FD70N3 | FD80N3 | FD100N3 |
| 1.2 | Model type aanduiding | | | Diesel | Diesel | Diesel | Diesel |
| 1.3 | Aandrijving | | | Zittend | Zittend | Zittend | Zittend |
| 1.4 | Besturing | | | | | | |
| 1.5 | Hefcapaciteit nominaal vermogen | Q | kg | 6000 | 7000 | 8000 | 10000 |
| 1.6 | Lastzwaartepunt | c | mm | 600 | 600 | 600 | 600 |
| 1.8 | Voorkant vorkenbord tot hart lastwielen (met de vorken beneden) | x | mm | 615 | 625 | 720 | 715 |
| 1.9 | Wielbasis | y | mm | 2300 | 2300 | 2500 | 2800 |
| GEWICHT | | | | | | | |
| 2.1 | Gewicht heftruck zonder last & met max. batterijgewicht | | kg | 8670 | 9540 | 11510 | 12910 |
| 2.2 | Asbelasting met nominale last & max. batterijgewicht, aandrijfzijde/lastzijde | | kg | 13030/1640 | 14640/1900 | 17360/2150 | 20660/2250 |
| 2.3 | Asbelasting zonder last & met max. batterijgewicht, aandrijfzijde/lastzijde | | kg | 3860/4810 | 3910/5630 | 5140/6370 | 5980/6930 |
| WIELEN, AANDRIJVING EN TRANSMISSIE | | | | | | | |
| 3.1 | Banden: PT=Power Thane, Vul=Vulkollan, P=Polyurethaan, N=Nylon, R=Rubber aandrijfzijde/lastzijde | | | L/L | L/L | L/L | L/L |
| 3.2 | Afmetingen banden, aandrijfzijde | | | 8.25X15-14PR | 8.25X15-14PR | 9.00X20-14PR | 9.00X20-14PR |
| 3.3 | Afmetingen banden, lastzijde | | | 8.25X15-14PR | 8.25X15-14PR | 9.00X20-14PR | 9.00X20-14PR |
| 3.5 | Aantal wielen, lastzijde / aandrijfzijde (x = aangedreven) | | | 4x / 2 | 4x / 2 | 4x / 2 | 4x / 2 |
| 3.6 | Spoorbreedte (hart op hart), aandrijfzijde | b10 | mm | 1470 | 1470 | 1600 | 1600 |
| 3.7 | Spoorbreedte (hart op hart), lastzijde | b11 | mm | 1700 | 1700 | 1700 | 1700 |
| AFMETINGEN | | | | | | | |
| 4.1 | Vorkneiging voorover/achterover | α/β | ° | 6/12 | 6/12 | 6/12 | 6/12 |
| 4.2a | Hoogte met ingeschoven mast | h1 | mm | 2500 | 2500 | 2800 | 2850 |
| 4.3 | Standaard vrije heffing (zie tabellen) | h2 | mm | 205 | 215 | 205 | 205 |
| 4.4 | Standaard hefhoogte (zie tabellen) | h3 | mm | 3000 | 3000 | 3000 | 3000 |
| 4.5 | Uitgeschoven masthoogte | h4 | mm | 4420 | 4420 | 4420 | 4330 |
| 4.7 | Hoogte tot bovenkant beschermrek | h6 | mm | 2550 | 2550 | 2660 | 2660 |
| 4.8 | Zit- of stahoogte | h7 | mm | 1470 | 1470 | 1570 | 1570 |
| 4.12 | Hoogte sleepkoppeling | h10 | mm | 520 | 520 | 600 | 590 |
| 4.19 | Totale lengte | l1 | mm | 4805 | 4875 | 5245 | 5485 |
| 4.20 | Lengte tot vorkenbord | l2 | mm | 3585 | 3655 | 4025 | 4265 |
| 4.21 | Totale breedte | b1/b2 | mm | 2005 / - | 2005 / - | 2175 / - | 2245 / - |
| 4.22 | Afmetingen vork (lengte x breedte x dikte) | s / e / l | mm | 60x150x1220 | 70x150x1220 | 75x180x1220 | 75x180x1220 |
| 4.23 | Vorkenbord DIN | | | 4A | 4A | 4A | -/- |
| 4.24 | Breedte vorkenbord | b3 | mm | 1845 | 1845 | 2015 | 2208 |
| 4.31 | Bodemvrijheid onder mast, beladen | m1 | mm | 200 | 200 | 240 | 240 |
| 4.32 | Bodemvrijheid, midden wielbasis (vorken omlaag) | m2 | mm | 225 | 225 | 290 | 290 |
| 4.33a | Gangpadbreedte bij pallet 1000 x 1200 mm dwars | Ast | mm | 5215 | 5285 | 5630 | 5865 |
| 4.34a | Gangpadbreedte bij pallet 800 x 1200 mm overlangs | Ast | mm | 5015 | 5085 | 5430 | 5665 |
| 4.35 | Draaicirkel | Wa | mm | 3400 | 3460 | 3710 | 3950 |
| 4.36 | Minimale afstand tussen draaicentra | b13 | mm | 1255 | 1255 | 1290 | 1475 |
| UITVOERING | | | | | | | |
| 5.1 | Rijsnelheid, beladen/onbeladen | | km/h | 25.0 / 28.0 | 25.0 / 28.0 | 24.0 / 28.0 | 24.0 / 27.0 |
| 5.2 | Hefsnelheid, beladen/onbeladen | | m/s | 0.53 / 0.55 | 0.53 / 0.55 | 0.44 / 0.46 | 0.35 / 0.37 |
| 5.3 | Daalsnelheid, beladen/onbeladen | | m/s | 0.45 / 0.50 | 0.45 / 0.50 | 0.45 / 0.45 | 0.45 / 0.35 |
| 5.5 | Trekkracht aan de haak, beladen/onbeladen | | N | 54900 / 21600 | 54900 / 21600 | 59800 / 27500 | 63700 / 31400 |
| 5.6 | Maximum trekkracht, beladen/onbeladen (5 min.) | | N | -/- | -/- | -/- | -/- |
| 5.7 | Helling, beladen/onbeladen | | % | 28 / 20 | 28 / 20 | 25 / 20 | 21 / 20 |
| 5.8 | Maximum helling, beladen/onbeladen | | % | -/- | -/- | -/- | -/- |
| 5.9 | Acceleratie, beladen/onbeladen (0 -10 m) | | s | -/- | -/- | -/- | -/- |
| 5.10 | Bedrijfsrem (mechanisch / hydraulisch / elektrisch / pneumatisch) | | | Hydraulisch | Hydraulisch | Hydraulisch | Hydraulisch |
| VERBRANDINGSMOTOREN | | | | | | | |
| 7.1 | Fabrikant / type | | | Kubota V3800 | Kubota V3800 | Kubota V3800 | Kubota V3800 |
| 7.2 | Nominaal vermogen volgens ISO 1585 | | kW | 81.0 | 81.0 | 81.0 | 81.0 |
| 7.3 | Nominale draaisnelheid volgens DIN 70 202 | | rpm | 2400 | 2400 | 2400 | 2400 |
| 7.4 | Aantal cilinders / cilinderinhoud | | cm ³ | 4 / 3769 | 4 / 3769 | 4 / 3769 | 4 / 3769 |
| 7.6a | Max. Koppel | | Nm | 385 | 385 | 385 | 385 |
| 7.7a | Max. Koppel bij aantal toeren | | rpm | 1500 | 1500 | 1500 | 1500 |
| DIVERSEN | | | | | | | |
| 8.1 | Type rijbesturing | | | Powershift 2/2 | Powershift 2/2 | Powershift 2/2 | Powershift 2/2 |
| 10.1 | Werkdruk voor hulpstukken | | bar | 206 | 206 | 206 | 206 |
| 10.2 | Olietoevoer voor hulpstukken | | l/min | -/- | -/- | -/- | -/- |
| 10.7 | Geluidsniveau op oorhoogte van de chauffeur conform EN 12 053:2001 en EN ISO 4871 ingeschakeld LpAZ | | dB(A) | 86 | 86 | 86 | 86 |
| 10.8 | Ontwerp sleepkoppeling / DIN-type, ref. 15170 | | | Pin | Pin | Pin | Pin |

TREXIA ES

DIESELHEFTRUCK MET
CONTRAGEWICHT

FD60-100N3-serie

6 - 10 ton



Royale en comfortabele bestuursderscabine



Geïntegreerde, volledig verstelbare armsteun

MAST PRESTATIES EN CAPACITEITEN

TREXIA ES

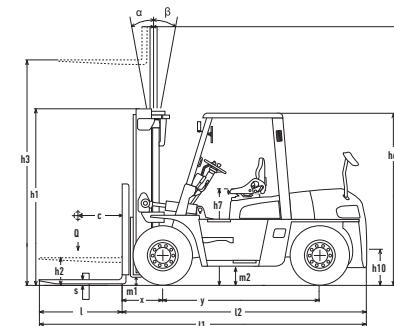
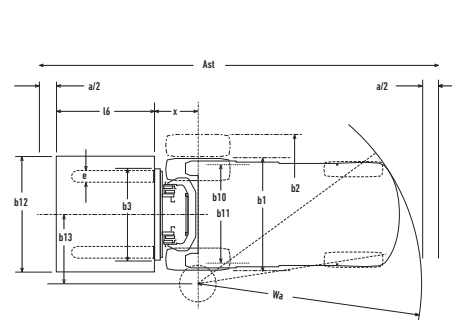
FD60-100N3-serie

| FD60N3 | | | | | | | | |
|-----------|-------|-------|----------|------------------|----------|------------------|----------------------|---------------|
| MAST TYPE | h3 mm | h1 mm | h4 mm | | h2/h5 mm | | tilt angle fwd /back | Q @ c = 600kg |
| | | | With STD | Without backrest | With STD | Without backrest | | |
| SIMPLEX | 3000 | 2500 | 4420 | 3950 | 205 | 205 | 6°/12° | 6000 |
| | 3300 | 2650 | 4720 | 4259 | 205 | 205 | 6°/12° | 6000 |
| | 3500 | 2750 | 4920 | 4450 | 205 | 205 | 6°/12° | 6000 |
| | 4000 | 3050 | 5420 | 4975 | 205 | 205 | 6°/12° | 6000 |
| | 4500 | 3300 | 5920 | 5475 | 205 | 205 | 6°/12° | 6000 |
| | 5000 | 3550 | 6420 | 5975 | 205 | 205 | 6°/6° | 6000 |
| | 5500 | 3850 | 6920 | 6525 | 205 | 205 | 3°/6° | 5700 |
| 6000 | 4100 | 7420 | 7025 | 205 | 205 | 3°/6° | 5400 | |
| DUPLEX | 3000 | 2625 | 4420 | 4095 | 1580 | 1255 | 6°/12° | 6000 |
| | 3300 | 2775 | 4720 | 4395 | 1730 | 1405 | 6°/12° | 6000 |
| | 3500 | 2875 | 4920 | 4595 | 1830 | 1505 | 6°/12° | 6000 |
| | 4000 | 3175 | 5420 | 5095 | 2130 | 1805 | 6°/12° | 6000 |
| TRIPLEX | 4500 | 3425 | 5920 | 5595 | 2380 | 2055 | 6°/12° | 6000 |
| | 4000 | 2500 | 5400 | 5075 | 1455 | 1130 | 6°/10° | 5800 |
| | 4350 | 2625 | 5750 | 5425 | 1580 | 1255 | 6°/10° | 5800 |
| | 4800 | 2775 | 6200 | 5875 | 1730 | 1405 | 6°/10° | 5800 |
| | 5000 | 2875 | 6400 | 6075 | 1830 | 1505 | 6°/10° | 5700 |
| | 5500 | 3130 | 6900 | 6575 | 2085 | 1760 | 3°/6° | 5500 |
| | 6000 | 3300 | 7400 | 7075 | 2255 | 1930 | 3°/6° | 5000 |
| | 8000 | 4100 | 9400 | 9075 | 3055 | 2730 | 3°/6° | 2500 |

| FD70N3 | | | | | | | | |
|-----------|-------|-------|----------|------------------|----------|------------------|----------------------|---------------|
| MAST TYPE | h3 mm | h1 mm | h4 mm | | h2/h5 mm | | tilt angle fwd /back | Q @ c = 600kg |
| | | | With STD | Without backrest | With STD | Without backrest | | |
| SIMPLEX | 3000 | 2500 | 4420 | 4105 | 215 | 215 | 6°/12° | 7000 |
| | 3300 | 2650 | 4720 | 4405 | 215 | 215 | 6°/12° | 7000 |
| | 3500 | 2750 | 4920 | 4605 | 215 | 215 | 6°/12° | 7000 |
| | 4000 | 3050 | 5420 | 5105 | 215 | 215 | 6°/12° | 7000 |
| | 4500 | 3300 | 5920 | 5605 | 215 | 215 | 6°/12° | 7000 |
| | 5000 | 3550 | 6420 | 6105 | 215 | 215 | 6°/6° | 7000 |
| | 5500 | 3850 | 6920 | 6605 | 215 | 215 | 3°/6° | 6600 |
| 6000 | 4100 | 7420 | 7105 | 215 | 215 | 3°/6° | 6400 | |
| DUPLEX | 3000 | 2625 | 4420 | 4095 | 1590 | 1265 | 6°/12° | 7000 |
| | 3300 | 2775 | 4720 | 4395 | 1740 | 1415 | 6°/12° | 7000 |
| | 3500 | 2875 | 4920 | 4595 | 1840 | 1515 | 6°/12° | 7000 |
| | 4000 | 3175 | 5420 | 5095 | 2140 | 1815 | 6°/12° | 7000 |
| TRIPLEX | 4500 | 3425 | 5920 | 5595 | 2390 | 2065 | 6°/12° | 7000 |
| | 4000 | 2500 | 5400 | 5075 | 1465 | 1140 | 6°/10° | 6800 |
| | 4350 | 2625 | 5750 | 5425 | 1590 | 1265 | 6°/10° | 6800 |
| | 4800 | 2775 | 6200 | 5875 | 1740 | 1415 | 6°/10° | 6800 |
| | 5000 | 2875 | 6400 | 6075 | 1840 | 1515 | 6°/10° | 6700 |
| | 5500 | 3130 | 6900 | 6575 | 2095 | 1770 | 3°/6° | 6500 |
| | 6000 | 3300 | 7400 | 7075 | 2265 | 1940 | 3°/6° | 6000 |
| | 8000 | 4100 | 9400 | 9075 | 3035 | 2740 | 3°/6° | 2700 |

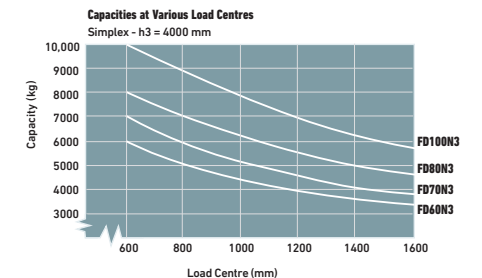
| FD80N3 | | | | | | | | |
|-----------|-------|-------|----------|------------------|----------|------------------|----------------------|---------------|
| MAST TYPE | h3 mm | h1 mm | h4 mm | | h2/h5 mm | | tilt angle fwd /back | Q @ c = 600kg |
| | | | With STD | Without backrest | With STD | Without backrest | | |
| SIMPLEX | 3000 | 2800 | 4420 | 4230 | 205 | 205 | 6°/12° | 8000 |
| | 3300 | 2950 | 4720 | 4445 | 205 | 205 | 6°/12° | 8000 |
| | 3500 | 3050 | 4920 | 4645 | 205 | 205 | 6°/12° | 8000 |
| | 4000 | 3350 | 5420 | 5145 | 205 | 205 | 6°/12° | 8000 |
| | 4500 | 3600 | 5920 | 5645 | 205 | 205 | 6°/12° | 8000 |
| | 5000 | 3850 | 6420 | 6145 | 205 | 205 | 6°/6° | 7750 |
| | 5500 | 4150 | 6920 | 6645 | 205 | 205 | 3°/6° | 7400 |
| 6000 | 4400 | 7420 | 7145 | 205 | 205 | 3°/6° | 7000 | |
| DUPLEX | 3000 | 2700 | 4420 | 4210 | 1580 | 1345 | 6°/12° | 8000 |
| | 3300 | 2850 | 4720 | 4510 | 1730 | 1495 | 6°/12° | 8000 |
| | 3500 | 2950 | 4920 | 4710 | 1830 | 1595 | 6°/12° | 8000 |
| | 4000 | 3250 | 5420 | 5210 | 2130 | 1895 | 6°/12° | 8000 |
| TRIPLEX | 4500 | 3500 | 5920 | 5710 | 2380 | 2145 | 6°/12° | 8000 |
| | 4000 | 2575 | 5400 | 5165 | 1455 | 1220 | 6°/10° | 7700 |
| | 4350 | 2700 | 5750 | 5515 | 1580 | 1345 | 6°/10° | 7700 |
| | 4800 | 2850 | 6200 | 5965 | 1730 | 1495 | 6°/10° | 7700 |
| | 5000 | 2950 | 6400 | 6165 | 1830 | 1595 | 6°/10° | 7600 |
| | 5500 | 3205 | 6900 | 6665 | 2085 | 1850 | 3°/6° | 7300 |
| | 6000 | 3375 | 7400 | 7165 | 2255 | 2020 | 3°/6° | 6700 |
| | 8000 | 4175 | 9400 | 9165 | 3055 | 2820 | 3°/6° | 3500 |

| FD100N3 | | | | | | | | |
|-----------|-------|-------|----------|------------------|----------|------------------|----------------------|---------------|
| MAST TYPE | h3 mm | h1 mm | h4 mm | | h2/h5 mm | | tilt angle fwd /back | Q @ c = 600kg |
| | | | With STD | Without backrest | With STD | Without backrest | | |
| SIMPLEX | 3000 | 2850 | - | 4330 | - | 205 | 6°/12° | 10000 |
| | 3300 | 3000 | - | 4630 | - | 205 | 6°/12° | 10000 |
| | 3500 | 3100 | - | 4830 | - | 205 | 6°/12° | 10000 |
| | 4000 | 3400 | - | 5330 | - | 205 | 6°/12° | 10000 |
| | 4500 | 3650 | - | 5830 | - | 205 | 6°/12° | 10000 |
| | 5000 | 3900 | - | 6330 | - | 205 | 6°/6° | 10000 |
| | 6000 | 4450 | - | 7330 | - | 205 | 3°/6° | 8000 |



- Ast = Gangpadbreedte
- Ast = Wa + R + a
- Wa = Draaistraal
- a = Veiligheidsmarge = 2 x 100 mm
- l6 = Lengte pallet (1200 mm)
- x = Lastafstand vanaf hart vooras
- b12 = Breedte pallet (800 or 1000 mm)
- Q = Laadvermogen
- c = Lastzwaartepunt afstand

- h1 = Hoogte met ingeschoven mast
- h2 = Vrije heffing
- h3 = Hefhoogte
- h4 = Hoogte met uitgeschoven mast
- h5 = Extra vrije heffing



STANDAARDUITRUSTING & OPTIES

- = Standaard
- = Optie

| | FD60N3 | FD70N3 | FD80N3 | FD100N3 |
|---|--------|--------|--------|---------|
| ALGEMEEN | | | | |
| Standaard canvasdak | ● | ● | ● | ● |
| Beschermdak verwijderd | ● | ● | ● | ● |
| 2 achteruitkijkspiegels (gemonteerd aan beschermdak) | ● | ● | ● | ● |
| Achteruitkijkspiegel (spiegel in het midden gemonteerd) | ● | ● | ● | ● |
| Groot formaat achteruitkijkspiegel | ● | ● | ● | ● |
| Verwarming bestuurdersgedeelte | ● | ● | ● | ● |
| Hoezen kantelcilinder | ● | ● | ● | ● |
| Kantelcilinderafdekking | ● | ● | ● | ● |
| Hoezen stuurbechrachting | ● | ● | ● | ● |
| Vingertiphendel voor bediening hydraulisch systeem | ● | ● | ● | ● |
| HYDRAULIC CONTROL | | | | |
| 2-weg regelklep MC | ● | ● | ● | ● |
| 3-weg regelklep MC | ● | ● | ● | ● |
| 4-weg regelklep MC | ● | ● | ● | ● |
| 5-weg regelklep MC | ● | ● | ● | ● |
| 3-weg regelklep FC | ● | ● | ● | ● |
| 4-weg regelklep FC | ● | ● | ● | ● |
| 5-weg regelklep FC | ● | ● | ● | ● |
| MAST, VORKEN EN VORKENBORD | | | | |
| Losse mast | ● | ● | ● | ● |
| Onderstel breed - simplex | ● | ● | ● | ● |
| Onderstel extra breed - simplex | ● | ● | ● | ● |
| Geïntegreerde zijverschuiving voor schachttype-vorken - simplex | ● | ● | ● | ● |
| Geïntegreerde zijverschuiving voor haaktype-vorken - triplex | ● | ● | ● | ● |
| ELEKTRISCH | | | | |
| Indicator voor het ladinggewicht (kan niet worden gecombineerd met ARMDC) | ● | ● | ● | ● |
| Mastkantelingsmeter | ● | ● | ● | ● |
| OK-monitor (statuscontrole van elektrolyt, stof in luchtreiniger en koelvoelstofpeil) | ● | ● | ● | ● |
| Achteruitrijzoemer met hoog volume | ● | ● | ● | ● |
| Temperatuurmeter koppelmvormer | ● | ● | ● | ● |
| Werklichten achter met groot bereik | ● | ● | ● | ● |
| Zwaailicht met groot bereik | ● | ● | ● | ● |
| Werklichten voor met groot bereik | ● | ● | ● | ● |
| Waarschuwinglamp achter als rode LED-strook (geactiveerd door achteruithendel) | ● | ● | ● | ● |
| Achteruithendel met claxonknop | ● | ● | ● | ● |
| WIELOPTIES | | | | |
| Dubbele luchtbanden voor aandrijving/ enkele voor besturing | ● | ● | ● | ● |
| Massieve dubbele banden voor aandrijving/ enkele voor besturing | ● | ● | ● | ● |
| Massieve dubbele banden voor aandrijving/ enkele voor besturing (zachte comp.) | ● | ● | ● | ● |
| Massieve dubbele banden voor aandrijving/ enkele voor besturing (wit) | ● | ● | ● | ● |
| LUCHT INLAAT & UITLAAT | | | | |
| Voorreiniger luchtinlaat | ● | ● | ● | ● |
| Uitlaatafdekking | ● | ● | ● | ● |
| CCV-verwarming | ● | ● | ● | ● |

TREXIA ES

DIESELHEFTRUCK MET
CONTRAGEWICHT

FD60-100N3-serie

6 - 10 ton



Ergonomisch bestuurderscompartment.



Groot, helder multifunctioneel display.



Gemakkelijk bereikbare onderhoudspunten.

WANNEER BETROUWBAARHEID HET BELANGRIJKST IS...



TREXiA ES
POWER. PRESTATIE.
PRECISIE.

Zelfs als de werkzaamheden bijzonder veeleisend zijn, verslapt TREXiA geen moment. Toonaangevende ergonomie, uitzonderlijk zicht en een opmerkelijke wendbaarheid laten zien dat deze krachtpatser ook slim is.

Want voor zwaar werk zijn uitzonderlijke hoge prestaties noodzakelijk.

Zoals elk product dat de naam "MITSUBISHI" draagt, profiteren onze interne transportmiddelen van de lange traditie, omvangrijke hulpmiddelen en geavanceerde technologie van een van's werelds grootste ondernemingen: Mitsubishi Heavy Industries Group.

MHI, dat onder meer ruimtevaartuigen, straalvliegtuigen en energiecentrales ontwikkelt, is gespecialiseerd in technologieën waarvan de prestaties, betrouwbaarheid en superioriteit bepalend zijn voor uw succes of mislukking.

Als wij u dus kwaliteit, betrouwbaarheid en waar voor uw geld beloven, weet u dat dit een garantie is die wij kunnen waarmaken.

Daarom zijn alle modellen in ons bekoonde en brede assortiment vorkheftrucks en magazijnvoertuigen gebouwd volgens hoge specificaties, zodat ze voor u blijven werken. Dag in dag uit. Jaar in jaar uit. Voor welke taak dan ook. Onder welke omstandigheden dan ook.

U WERKT NOOIT ALLEEN

Als uw erkende lokale dealer staan wij klaar om uw trucks in bedrijf te houden door onze uitgebreide ervaring, onze technische uitmuntendheid en onze hoogstaande klantenservice.

Wij zijn uw lokale experts met efficiënte contacten binnen de hele organisatie van Mitsubishi Forklift Trucks.

Waar u ook gevestigd bent, wij zijn dichtbij en in staat om in uw behoeften te voorzien.

Ontdek hoe Mitsubishi u meer geeft via uw erkende lokale dealer of een bezoek aan onze website www.mitforklift.com

LET OP: Technische specificaties kunnen afwijken vanwege de normale productietoleranties, de staat van het voertuig, het gebruikte type banden, de toestand van de vloer of ondergrond, de toepassing en de gebruiksomgeving. Trucks kunnen zijn afgebeeld met voorzieningen die niet standaard bij de levering zijn inbegrepen. Neem bij specifieke gebruikseisen en bij vragen over welke uitvoeringen in uw regio leverbaar zijn, contact op met uw leverancier van Mitsubishi-heftrucks. Mitsubishi werkt permanent aan verdere verbetering van zijn producten. Wijzigingen in materialen, opties en specificaties zijn daarom voorbehouden.

info@mitforklift.com

CDuSM2156 (09/21) © 2021 MLE



Mitsubishi Logisnext Europe B.V.
Hefbrugweg 77, 1332 AM Almere
The Netherlands
Tel: +31 (0)36 5494 411



mft2.eu/fb



mft2.eu/apps-du



mft2.eu/youtube



mft2.eu/facebook-du

 **MITSUBISHI
FORKLIFT TRUCKS**